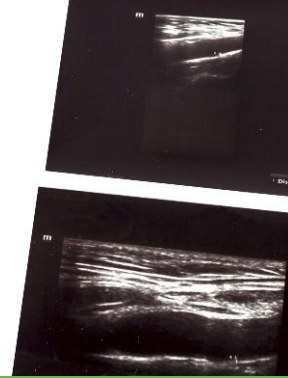


ПОКАЗАНИЯ К ЭХОКГ У НОВОРОЖДЕННЫХ, ДЕТЕЙ ГРУДНОГО И БОЛЕЕ СТАРШЕГО ВОЗРАСТА И У ПОДРОСТКОВ



| Возрастная категория | Показания |
|--|--|
| Новорожденные | <ul style="list-style-type: none"> → Клинические симптомы порока сердца: <ul style="list-style-type: none"> ○ цианоз ○ цианоз диспноэ, тахипноэ ○ цианоз признаки сердечной недостаточности ○ цианоз громкий или атипичный сердечный шум ○ цианоз гидрамнион → Перинатальная асфиксия → Персистирующая легочная гипертензия новорожденных (ПЛГН) → Хромосомные aberrации или экстракардиальные врожденные пороки, например: <ul style="list-style-type: none"> ○ цианоз атрезия заднего прохода или пищевода ○ цианоз аномалии вены Галена → Синдромы нарушения развития и ассоциированные сердечно-сосудистые аномалии у членов семьи, например: <ul style="list-style-type: none"> ○ цианоз Синдром Марфана ○ цианоз Синдром Элерса-Данло → Системные заболевания матери, которые ассоциированы с заболеваниями сердца у ребенка: <ul style="list-style-type: none"> ○ цианоз сахарный диабет 1-го типа ○ цианоз сахарный диабет или 2-го типа ○ цианоз системная красная волчанка → Расширенная тень сердца на рентгенограммах грудной клетки → Аномальное расположение легких и других внутренних органов <ul style="list-style-type: none"> ○ цианоз situs inversus ○ цианоз situs ambliquo → Нарушения ритма сердца: <ul style="list-style-type: none"> ○ цианоз атриовентрикулярная (АВ) блокада высокой степени ○ цианоз желудочковые аритмии → Подозрение на открытый артериальный проток: <ul style="list-style-type: none"> ○ цианоз маловесный недоношенный ребенок ○ цианоз невозможность полностью отключить аппарат искусственной вентиляции легких (ИВЛ) ○ цианоз патологический доплеровский профиль спектральной скорости кровотока в средней артерии мозга при доплеровском исследовании, в чревной артерии или брюшной аорте → Нарушение общего развития |
| Дети грудного и более старшего возраста и у подростков | <ul style="list-style-type: none"> → Появление нового шума при аускультации сердца или изменение акустических характеристик уже имевшегося → Расширенная тень сердца на рентгенограммах грудной клетки → Аномальное расположение легких и других внутренних органов: <ul style="list-style-type: none"> ○ situs inversus ○ situs ambliquo → Синдромы нарушения развития и ассоциированные сердечно-сосудистые аномалии у членов семьи, например: <ul style="list-style-type: none"> ○ Синдром Марфана ○ Синдром Элерса-Данло → Семейный анамнез, отягощенный по заболеваниям миокарда (генетически обусловленные кардиомиопатии) → Нервно-мышечные заболевания: <ul style="list-style-type: none"> ○ мышечная дистрофия ○ врожденные миопатии → Боль в груди при физической и психоэмоциональной нагрузке → Нарушение общего развития → Туберозный склероз (диагностированный или подозреваемый на основании отягощенного семейного анамнеза) → Митохондриальные болезни → Болезни обмена веществ (например, болезнь Помпе) → АВ-блокада (высокой степени или полная) → Нарушение ритма сердца → Синдром раннего возбуждения → Оценка состояния пациента (первичная и в динамике) при воспалительных заболеваниях сердца, в частности при синдроме Кавасаки, миокардите, эндокардите, ревматической лихорадке и т.д.) → Оценка состояния (первичная и в динамике) пациента с токсической кардиомиопатией, развившейся в результате химиотерапии → Тяжелые заболевания почек → Артериальная гипертензия → Подозрение на легочную гипертензию → Заболевания легких с тяжелым течением (например, муковисцидоз) → Тромбоэмболический синдром → Контроль за состоянием пациентов в динамике после вмешательств с применением катетерных технологий, в том числе после коррекции ВПС → Контроль за состоянием пациентов с врожденными или приобретенными пороками сердца в динамике → Обследование пациентов после трансплантации сердца → Скрининг пострадавших от травм → Оценка функции сердца у тяжелобольных (например, у больных, которые лечатся в отделениях интенсивной терапии) → Мониторинг состояния пациентов, которым проводится терапия катехоламинами |